

TP : Dissection du cœur

✓ CAPACITÉS MISES EN ŒUVRE

- Suivre un protocole
- Réaliser une dissection
- Légender et titrer un schéma du cœur

1. Comprendre l'organisation externe du cœur.

- Repérer la face ventrale du cœur grâce au sillon inter-ventriculaire.
- Placer le cœur face dorsal au fond de la cuvette.
- A partir de ce moment la droite du cœur sera à votre gauche et inversement.
- Repérer les artères pulmonaires, l'aorte, les veines caves et les veines pulmonaires, à l'aide d'étiquette. Vous pouvez prendre une photo.

2. Réaliser la dissection du cœur en utilisant le protocole ci-dessous et les consignes vidéo projetées.

- Ouvrir le cœur droit en introduisant les ciseaux dans l'artère pulmonaire, puis poursuivre le long du sillon inter-ventriculaire (côté droit).
- Ouvrir le cœur gauche en introduisant les ciseaux dans l'aorte, puis poursuivre le long du sillon inter-ventriculaire (côté gauche).

3. Observer la limite entre les oreillettes et le ventricule, et l'entrée de l'artère pulmonaire et de l'aorte. Ces zones sont des valvules.

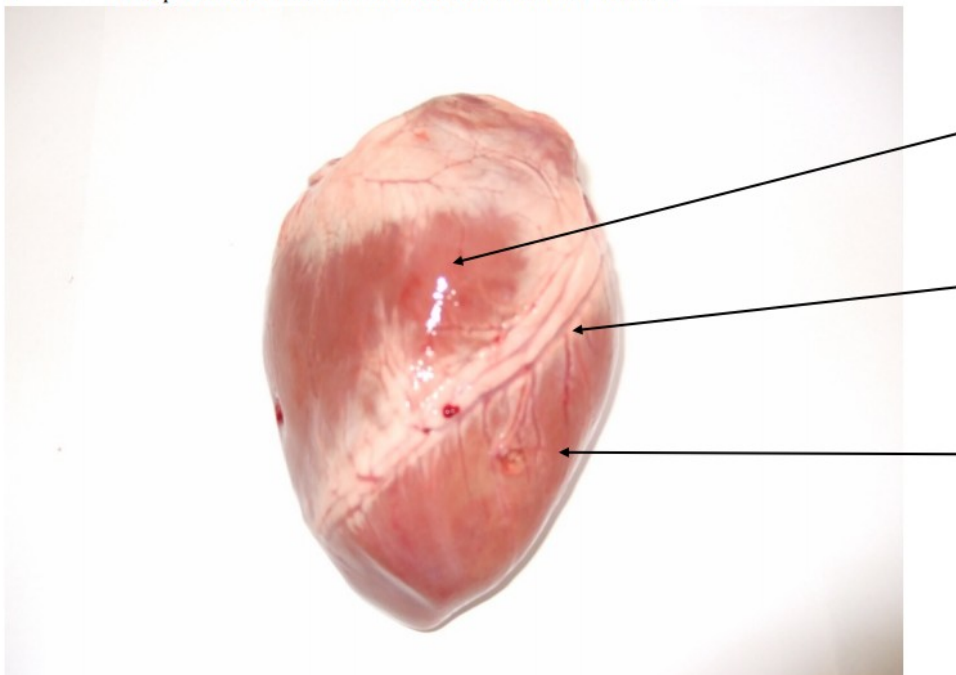
Appeler le professeur pour l'évaluation de votre dissection et présenter les valvules.

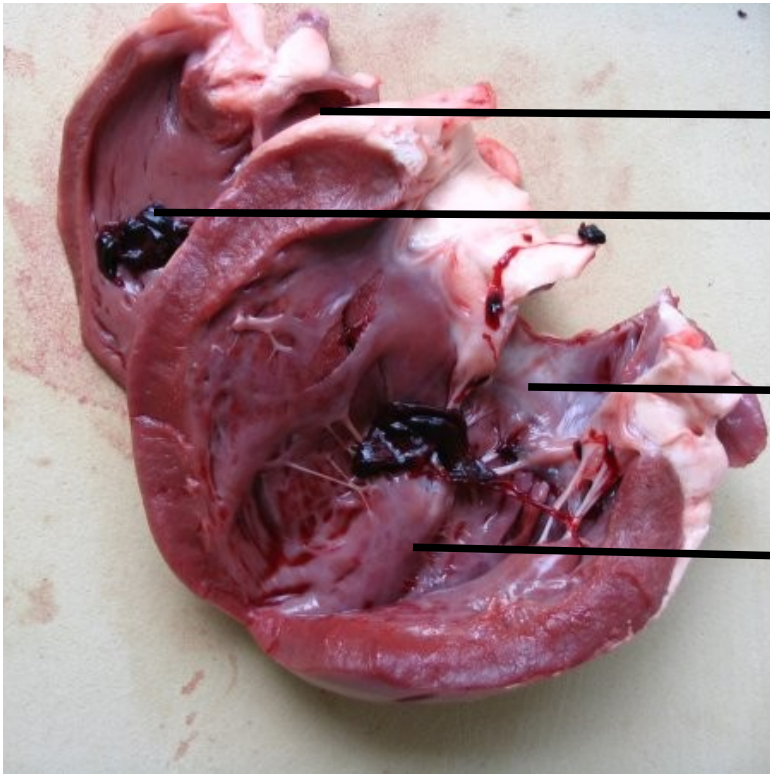
4. En utilisant votre dissection et vos observations, expliquez la circulation du sang à sens unique dans le cœur.

5. Compléter la légende des schémas du cœur et indiquer le trajet du sang dans le cœur à l'aide de flèches.

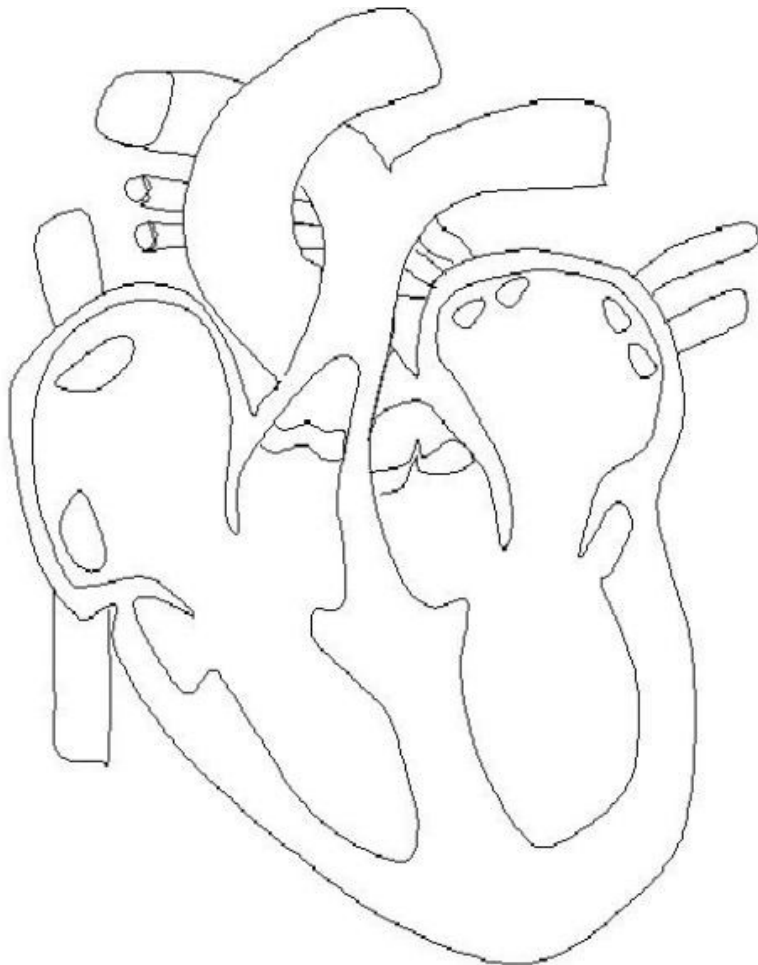
6. Rangez le matériel .

1. Une photo du cœur avant la dissection en face ventrale





Légènder et titrer à l'aide du vocabulaire au tableau et indiquer le trajet du sang (rouge et bleu)



LE CYCLE CARDIAQUE

En vous aidant de l'animation projetée, replacer les images du cœur dans les cases A à E.

