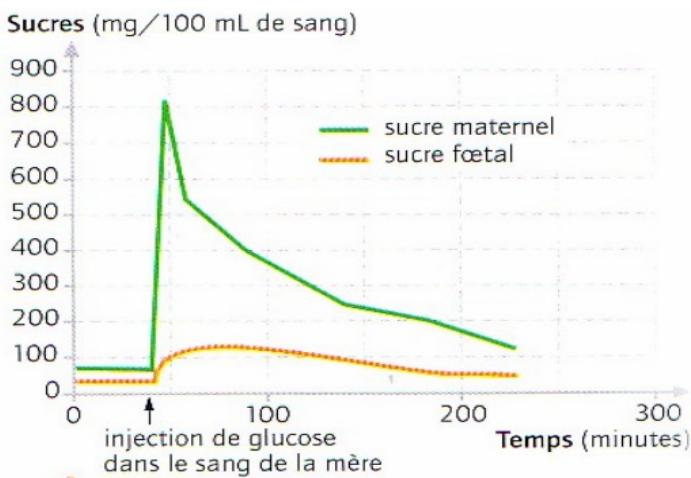


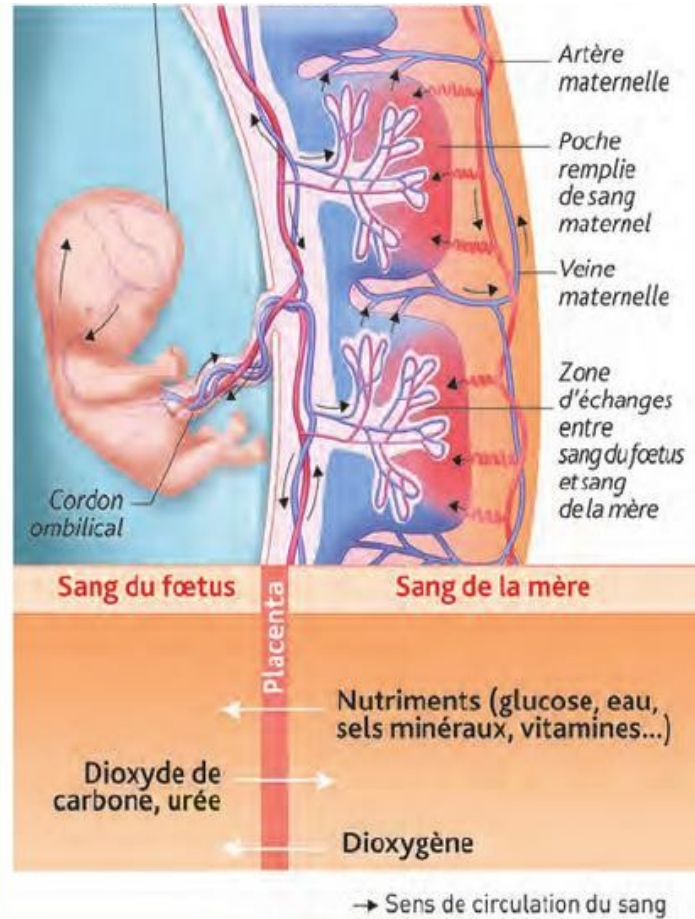
## - Activité : la respiration et l'alimentation du bébé

Compétences évaluées	Critères de réussite	Niveau			
		M	M	B	T
Interpréter des résultats et en tirer des conclusions.	Le trajet du glucose a été déduit du graphique.	M	M	B	T
Lire et exploiter des données présentées sous différentes formes : tableaux, graphiques, diagrammes, dessins, etc.	Les informations des documents ont été comprises et utilisées.	I	F	M	B

- || Le placenta relie le fœtus à sa mère par le cordon ombilical.
- || Il a une forme de disque de 20 cm de diamètre et de 3 cm d'épaisseur.
- || Il est parcouru par un réseau de 50 km de capillaires sanguins (il est richement vascularisé). Ce réseau représente une **surface d'échanges** d'environ 14 m<sup>2</sup>.



**Évolution de la quantité de sucre dans le sang d'une chèvre et dans le sang de son fœtus après une expérience.**



1- A partir du doc.5 , décrire l'expérience et les résultats. Conclure enfin sur le trajet du glucose à l'aide des autres docs et de l'animation "Le placenta" du moodle  
*Remarque : attention! 3 questions dans une seule = 3 phrases réponses.*

2- Indiquer le rôle du placenta et si les 2 sangs se mélangent.

3- Indiquer ce que contient le cordon ombilical du bébé

4- Dans le doc.4, rappeler le nom du déchet qui circule dans le sang (vu en 5e)

5- Conclure en expliquant comment se nourrit et comment respire un fœtus



*L'alcool est un composé chimique qui circule dans le sang et atteint le cerveau. Il provoque des troubles dans le développement et la communication.*

6- Proposer des hypothèses sur les conséquences de l'absorption d'alcool par une femme enceinte.